

# EEUU

## FORMACIÓN DE SEGURIDAD

### CAPACITACIÓN DE SEGURIDAD PARA OPERADORES

INSTRUCTOR

TELÉFONO DEL INSTRUCTOR

CORREO ELECTRÓNICO DEL INSTRUCTOR

**Escanee y Regístrese Hoy**  
[hercrentals.com/services/safety-training/](http://hercrentals.com/services/safety-training/)



#### Clases en EEUU y Canada

1-888-658-5537

[herccustequipsafetytrain@hercrentals.com](mailto:herccustequipsafetytrain@hercrentals.com)

[canadaproductsafetytraining@hercrentals.com](mailto:canadaproductsafetytraining@hercrentals.com)



## Plataforma Móvil para Trabajos Elevados (MEWP)

### En nuestros cursos repasamos

- Temas relacionados al equipo
- Protección contra caídas (Solo canasta aérea)
- Responsabilidades
- Operación segura
- Inspecciones
- Pruebas de funcionamiento
- Temas relacionados con el lugar de trabajo
- Requisitos de las normas pertinentes de OSHA y ANSI

### Normas de covertures para Plataformas Elevadas (MEWP):

- ANSI/SAIA A92.22 y A92.24
- OSHA 1926.453

### Formación Ofrecida:

- Para operadores
- Formación para instructores

### Métodos de Formación:

- Instrucción presencial
- Instrucción virtual
- Basado en computadora

## Montacargas

### En nuestros cursos repasamos

- Temas relacionados al equipo
- Instrucciones de uso y precauciones
- Diferencias con el automóvil
- Controles e instrumentación
- Visibilidad
- Capacidad y estabilidad del equipo
- Tablas de carga (Carretilla retráctil)
- Limitaciones operativas
- Temas relacionados con el lugar de trabajo
- Condiciones de superficie
- Tráfico peatonal
- Obstáculos aéreos y conductores de alta tensión
- Rampas de acceso y superficies inclinadas

### Normas de cobertura para Camión Industrial Motorizado:

- OSHA 1910.178 y 1926.602

### Entrenamiento Ofrecido:

- Para operadores
- Formación para instructores

### Cursos/clasificaciones:

- (Clase 1,4,5) Montacarga elevadora eléctrica y combustión interna
- (Clase 2) Montacarga elevadora a pie para pasillo estrecho
- (Clase 3) Transpaleta eléctrica
- (Clase 6) Equipos de apoyo terrestre
- (Clase 7) Montacarga elevadora para terreno irregular

### Métodos de Formación:

- Instrucción presencial
- Instrucción virtual
- Basado en computadora (Solo algunas clases)

## Otros Cursos

- Mini cargadora
- Mini excavador
- Protección contra caídas
- Camión con canasta elevada
- Equipos de apoyo en terrestre
- Vehículo utilitario (UTV)
- OSHA 10 y 30
- Aparejo de gruas
- Otras ofertas diversas

## Cursos de Excavación

- Persona competente en excavación y zanjas
- Espacios cerrados, restringidos, y limitados

**HercRentals**<sup>®</sup>

# EEUU

## FORMACIÓN DE SEGURIDAD

### CAPACITACIÓN DE SEGURIDAD PARA OPERADORES

Escanee y Regístrese Hoy  
[hercrentals.com/services/safety-training/](http://hercrentals.com/services/safety-training/)



#### Clases en EEUU y Canada

1-888-658-5537

[herccustequipsafetytrain@hercrentals.com](mailto:herccustequipsafetytrain@hercrentals.com)

[canadaproductsafetytraining@hercrentals.com](mailto:canadaproductsafetytraining@hercrentals.com)



**SAFETY TRAINING**

### Plataforma Móvil para Trabajos Elevados (MEWP)

Requerido por ANSI/SAIA, OSHA, y CSA



#### Plataforma Móvil para Trabajos Elevados **Camión canasta**

- Certificación del operador
  - Certificación del supervisor
  - 1A, 1B, 3A, 3B
  - ANSI A92, OSHA 1926.453, y CSA B354
  - Formación en presencial, virtual, o basado en computadora
  - Formación para instructor disponible
- Certificación del operador
  - Certificación del supervisor
  - Camión canasta
  - ANSI A92
  - Formación en presencial o virtual

### Camiones industriales Motorizados (Montacargas)

Requerido por ANSI/SAIA, OSHA, y CSA



#### Montacarga Elevadora para Terreno Irregular

- Camión industrial motorizado de clase 7
- Alcance variable o mastil vertical
- OSHA 1910.178, 1926.602, ANSI B56.6, and CSA B335
- Formación presencial, virtual, basado en computadora
- Formación para instructor disponible

#### Montacarga Elevadora de Horquillas para Almacén

- Camión industrial motorizado de clase 1,4,5
- Eléctrico y combustión interna
- OSHA 1910.178, ANSI B56.1, y CSA B335
- Formación presencial o virtual
- Formación para instructor disponible

#### Carretillas para Pasillo Estrecho y Transpaleta Eléctrica

- Camión industrial motorizado de clase 2 y 3
- OSHA 1910.178, ANSI B56.1, y CSA B335
- Formación presencial o virtual
- Formación para instructor disponible

#### Cargadoras Telescópicas Giratorias

- Camión industrial motorizado de clase 7
- Entrenamiento especializado
- OSHA 1910.178, ANSI B56.1, y CSA B335
- Solo formación presencial

### Equipos para Movimiento de Tierras

Requerido por OSHA

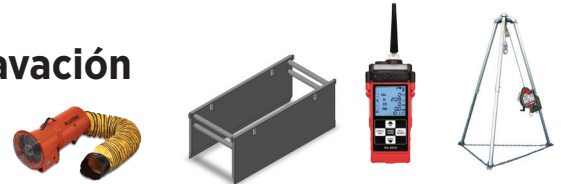
- Mini cargadora
  - Cargadora de ruedas
  - Mini excavadora
  - Normas de cobertura OSHA 1926.602
- Formación presencial o Virtual
  - Formación de operador
  - Formación para instructores



### Formación de Excavación

Requerido por by OSHA

- Persona competente
- Espacios cerrados



### Prevención anticaídas



**HercRentals**<sup>®</sup>